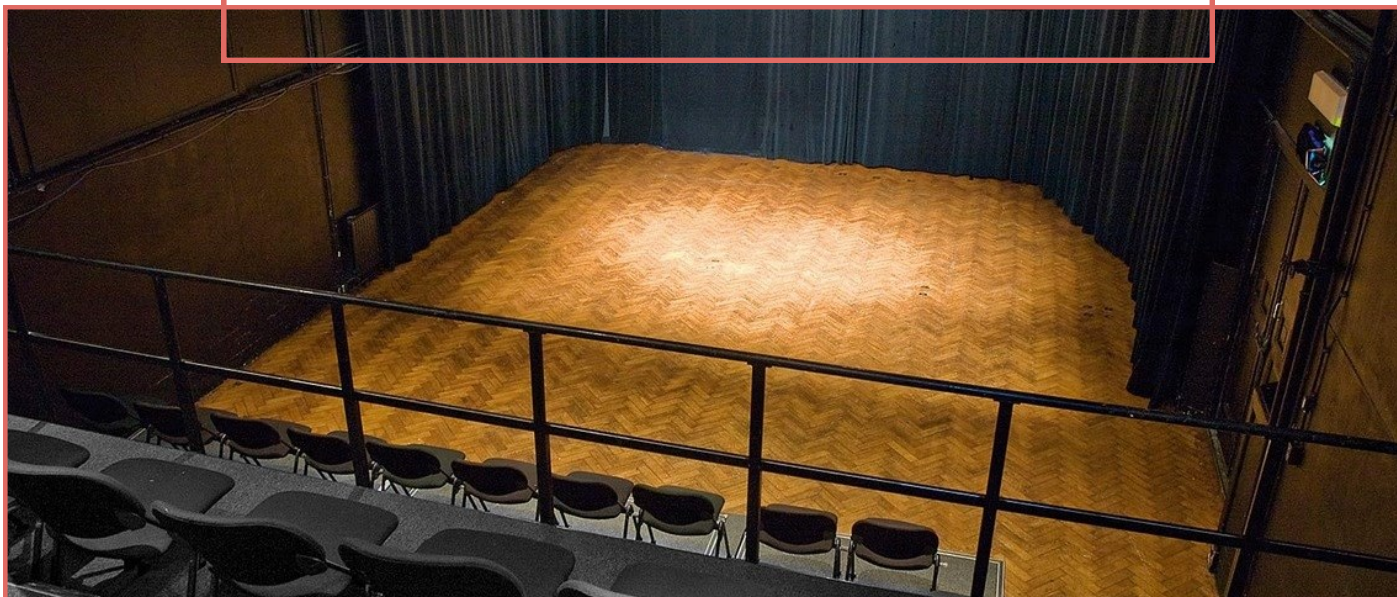


Technische Rider Grote zaal VRIJDAG



Contact

Hoofdtechniek

Tjeerd Staal
050-3051475

tjeerd.Staal@bijvrijdag.nl

Adres

Noorderbuitensingel 11
9717 KK Groningen

Zaal

| | | |
|--------------------|--|-----------------------|
| Type zaal | Vlakke vloertheater | |
| Zitplaatsen | 90 personen | |
| Afmetingen | Speel oppervlakte met doek | Breedte 7.37m |
| | | Diepte 6.57m |
| | Speel oppervlakte zonder doek | Breedte 7.77m |
| | | Diepte 7.40m |
| Grid | Vast grid | Hoogte 4.66m |
| | (Vanaf het balkon tot aan einde van de zaal) | (Tot onderkant Grid) |
| Trek | 1 Handtrek aan de achterkant zaal t.b.v. horizontadoek | |
| Kleedkamer | 1 rechts achterin de zaal met wc douche en spiegels | |
| Alkoof | 1 links achterin de zaal | |

Licht

| | |
|----------------------|--|
| Stuurtafel | Zero88 ORB XF |
| Dimmers | 36 kringen van max. 2,3 Kw per kanaal |
| Theaterspots | |
| Pc | 12 x ADB C103 1000w |
| Fresnel | 12 x Selecon 650 W |
| Profiel | 3 x Enizoom, zoom 15° tot 38° 1000w 2 x Niethammer 17° of 30° 1000w 2 x ETC source four 36° 750w 1 x Strand zoom 22° tot 40° 650w |
| Breedstralers | 3 x Theatro horizonlicht asymmetrisch 1000w |
| Parcans | 20 x Par 64 MFL 500w |
| Pinspots | 10 x 15w |

Filtermateriaal, Lee codering, op aanvraag.

Het Gebruikelijke totaal word gemaakt met de 12 x Selecon 650w en 9 ADB 1000w

Zie tekening

Geluid

| | |
|------------------------|---|
| Zaal systeem | MB AudioSystems 12.1 2 x Full Rance top MB AudioSystems 18.0 2 x subwoofer |
| Monitors | MB AudioSystems 12.2w 4 x floormonitors |
| Mengtafel | Midas Venice 320, 24 mono 4 stereo kanalen |
| Effect | Lexicon-Alex, div. effecten |
| Compressor/gate | DBX 266XL stereo |
| CD - speler | 2x Denon |
| DVD-speler | 1x pioneer |
| Microfoons | 3x Shure sm58 2x Shure sm86 2x Shure sm57 4x Rode M5 |

Video

Beamer

1 × InFocus IN5312a 6000 lumen (tegen meerprijs 40€)

Overige

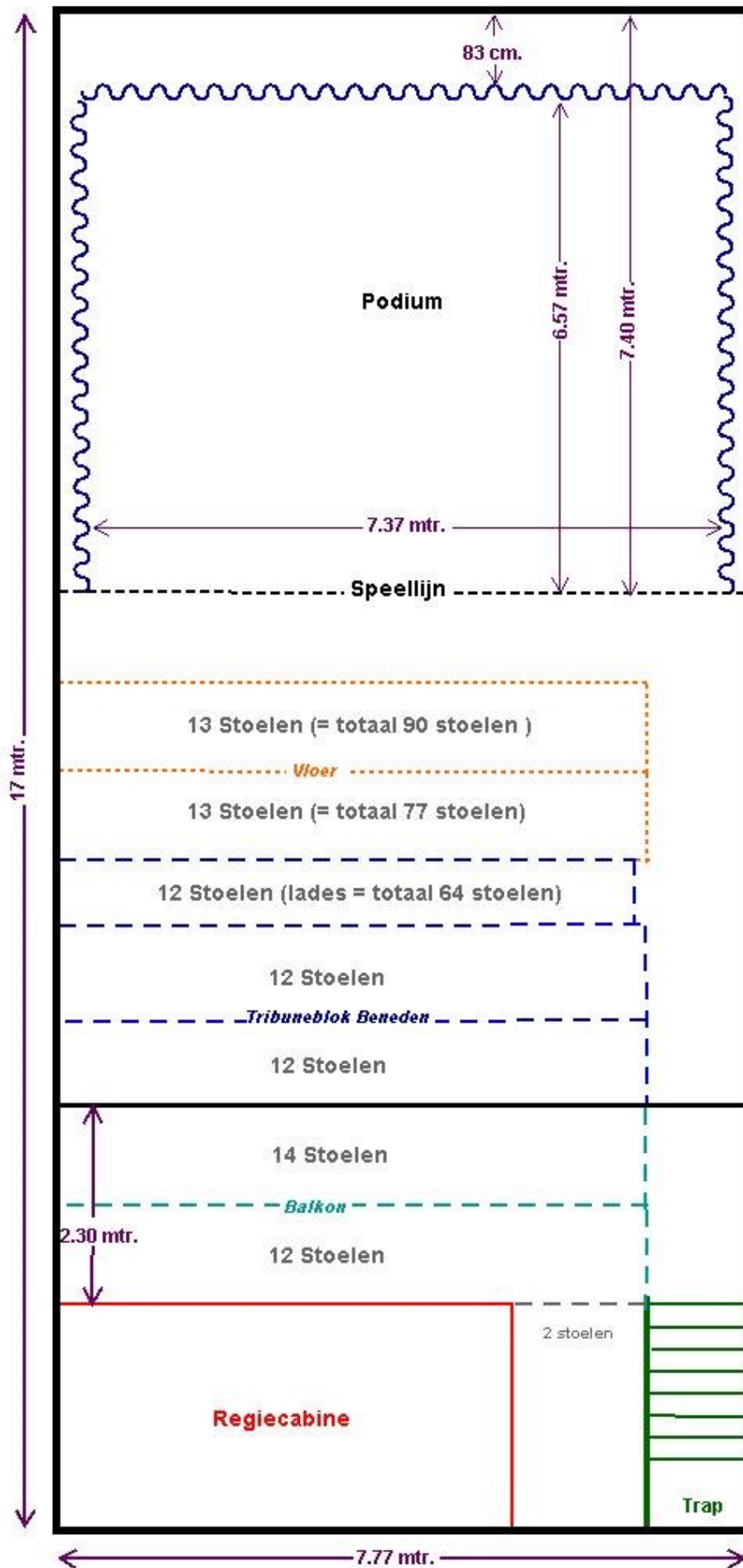
Piano

Steinway Upright Piano (tegen meerprijs 30€)

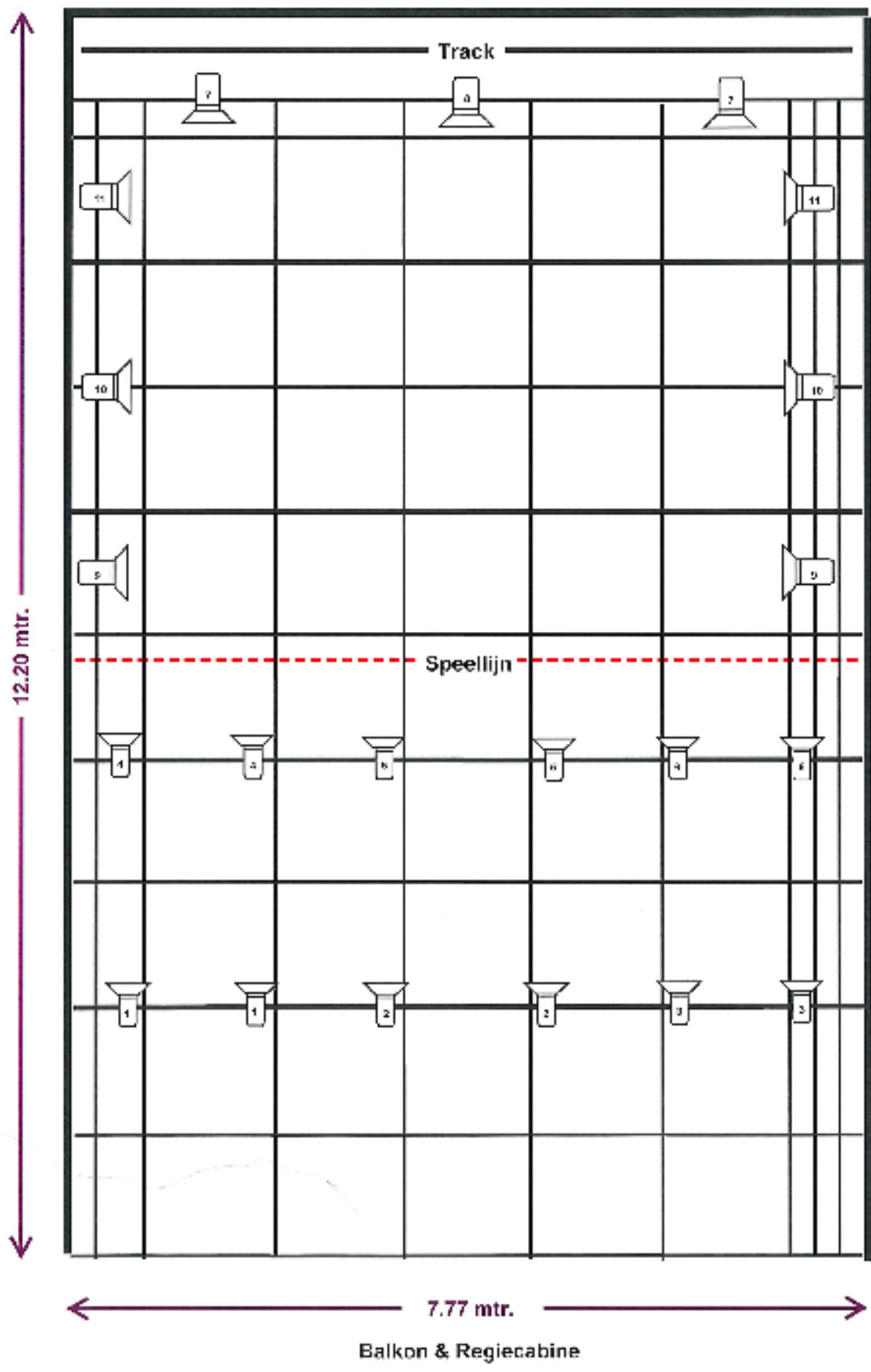
Brandveiligheid

Er gelden strikte brandveiligheidsvoorschriften m.b.t. het gebruik van brandgevaarlijke stoffen, rook- en vuureffecten in het gebouw. Neem in voorkomende gevallen vroegtijdig contact op met techniek. Het afdekken van vluchtweg borden is niet toegestaan.

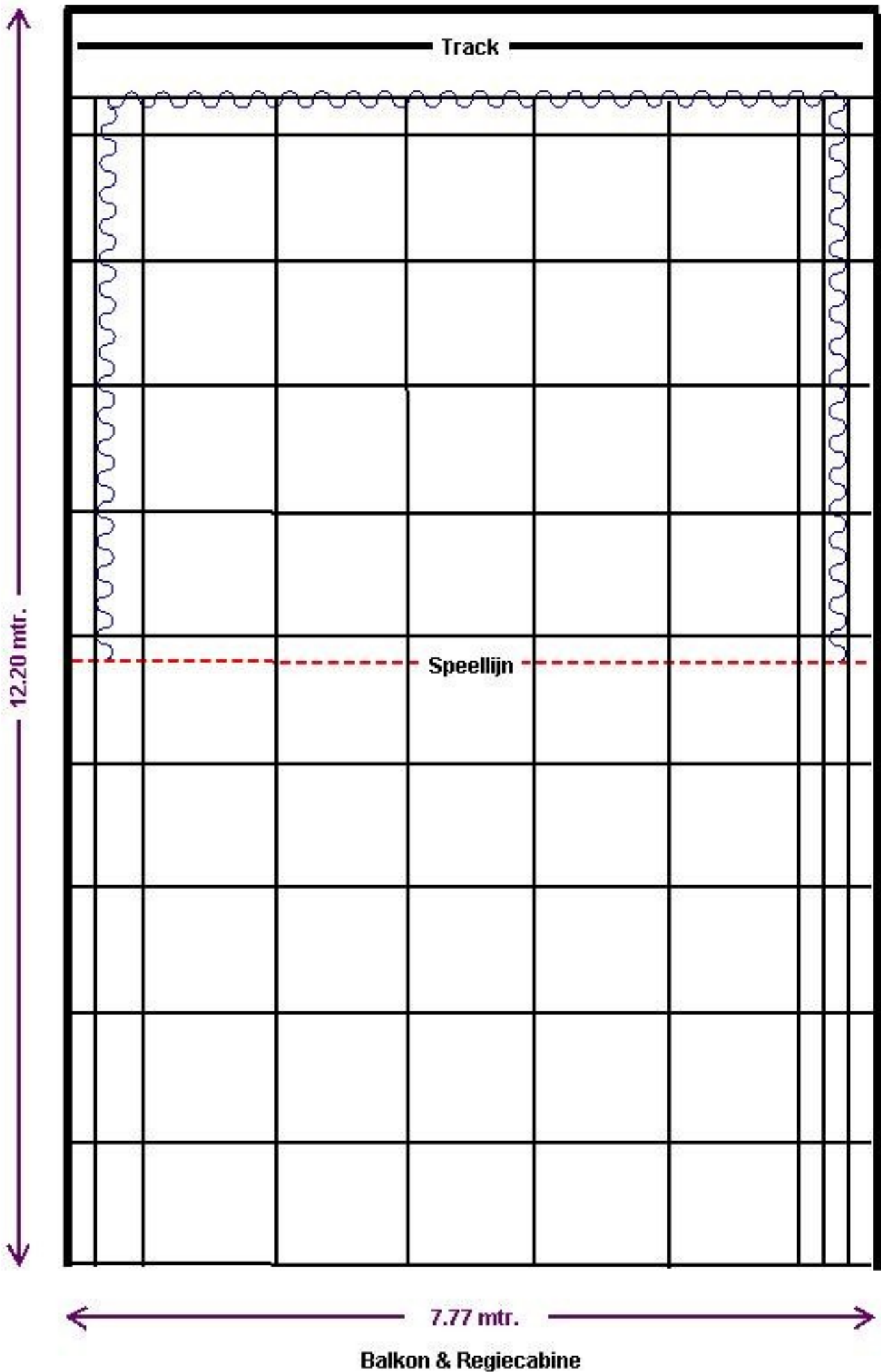
Podium en Tribune indeling Theaterzaal "Vrijdag"



Grid indeling Vrijdag Theater



Grid indeling Theaterzaal "Vrijdag"



Balkon & Regiecabine